

# Opera Hotel Edition

*Installation Imprimante Opéra*



---

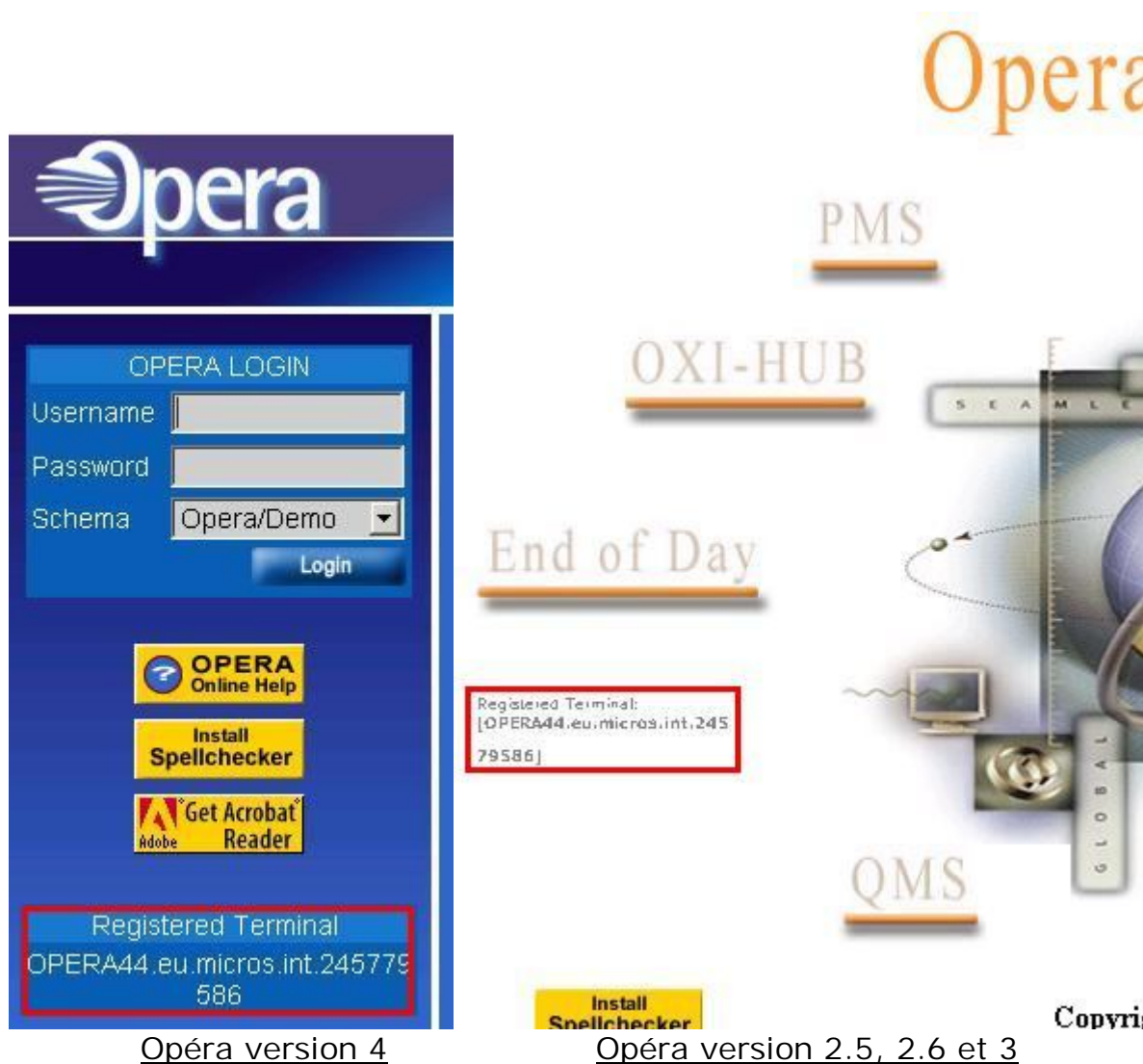
***Version All***

| 07 Juillet, 2008

OPERA HOTEL EDITION — INSTALLATION IMPRIMANTE OPÉRA

Pour installer ou réinstaller une imprimante sur Opéra il faut dans un premier temps connaître le nom du terminal Opéra à installer et le nom (partage) de l'imprimante que l'on va rattacher.

Ce dernier est inscrit sur la fenêtre de lancement d'Opéra, avant de cliquer sur PMS :

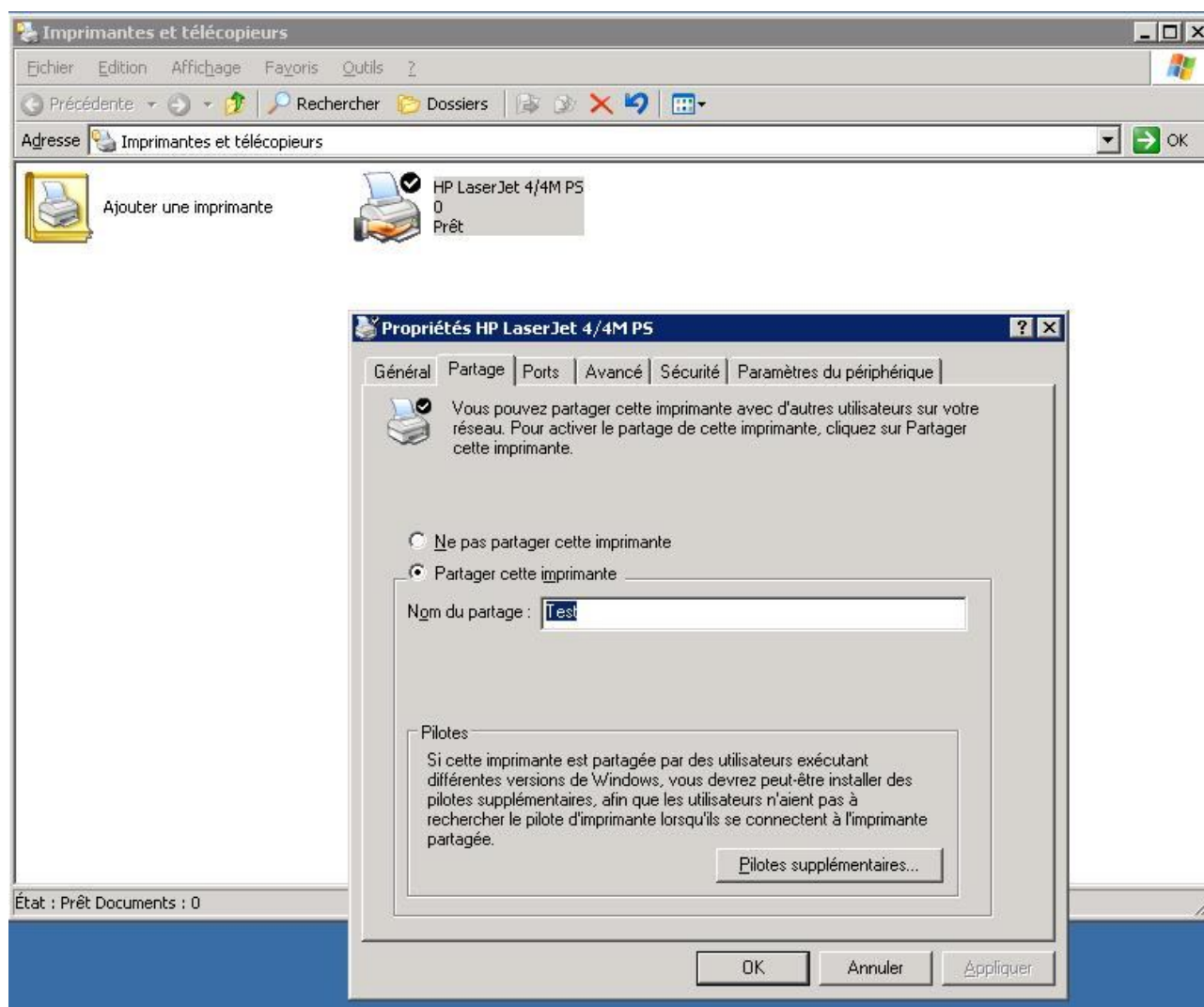


Opéra version 4

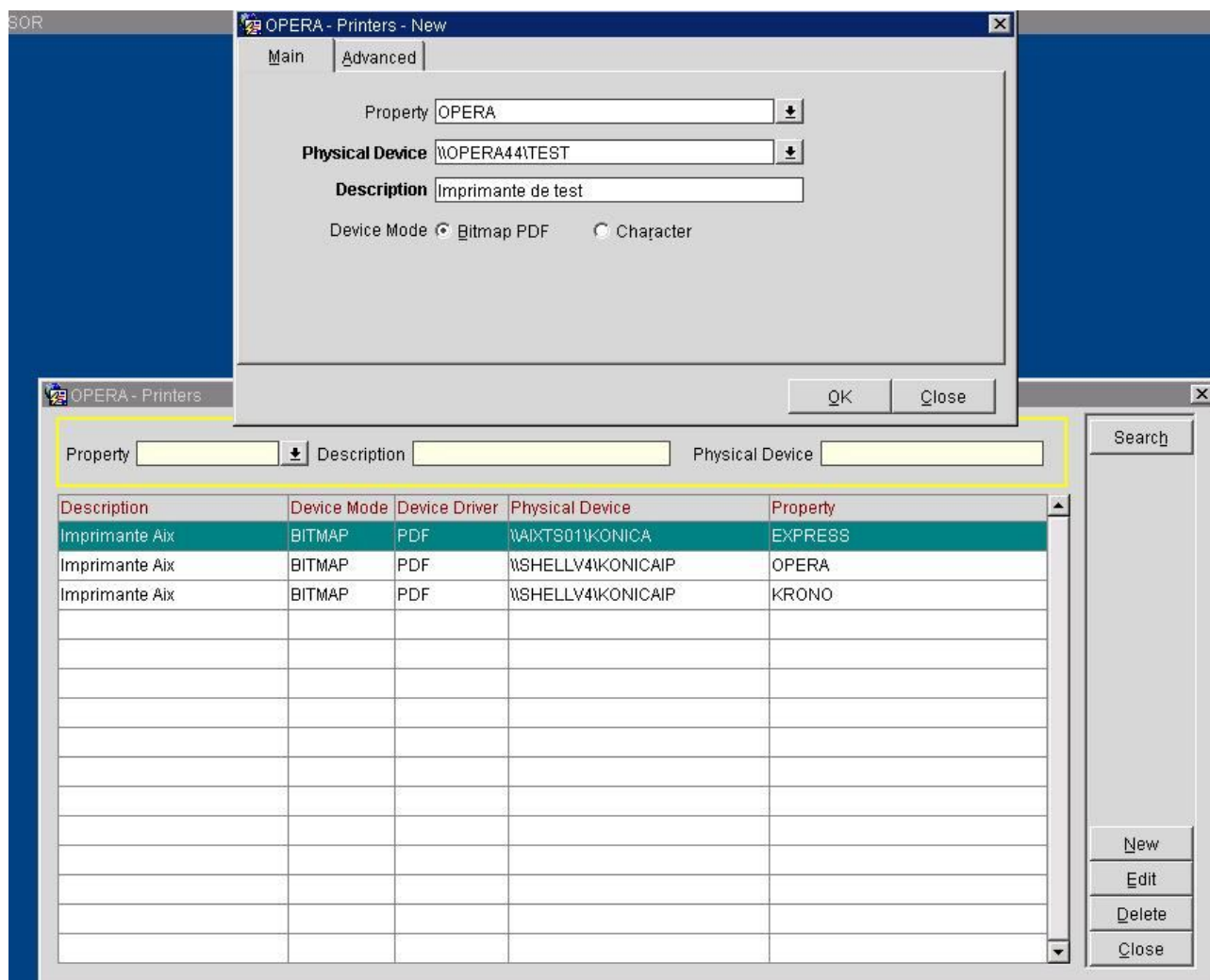
Opéra version 2.5, 2.6 et 3

*Si c'est une nouvelle installation d'Opéra, il faudra au préalable lancer une première fois Opéra pour pouvoir installer installmfprint (MF Print Client) ainsi que ar40eng (Acrobat Reader 4).*

L'imprimante doit être paramétrée sur Windows et partagée. Le nom de partage sera le nom repris par Opéra :



Ensuite il faut paramétrer cette imprimante dans Opéra. Le paramétrage de l'imprimante se trouve dans **Configuration | Setup | Printers**.

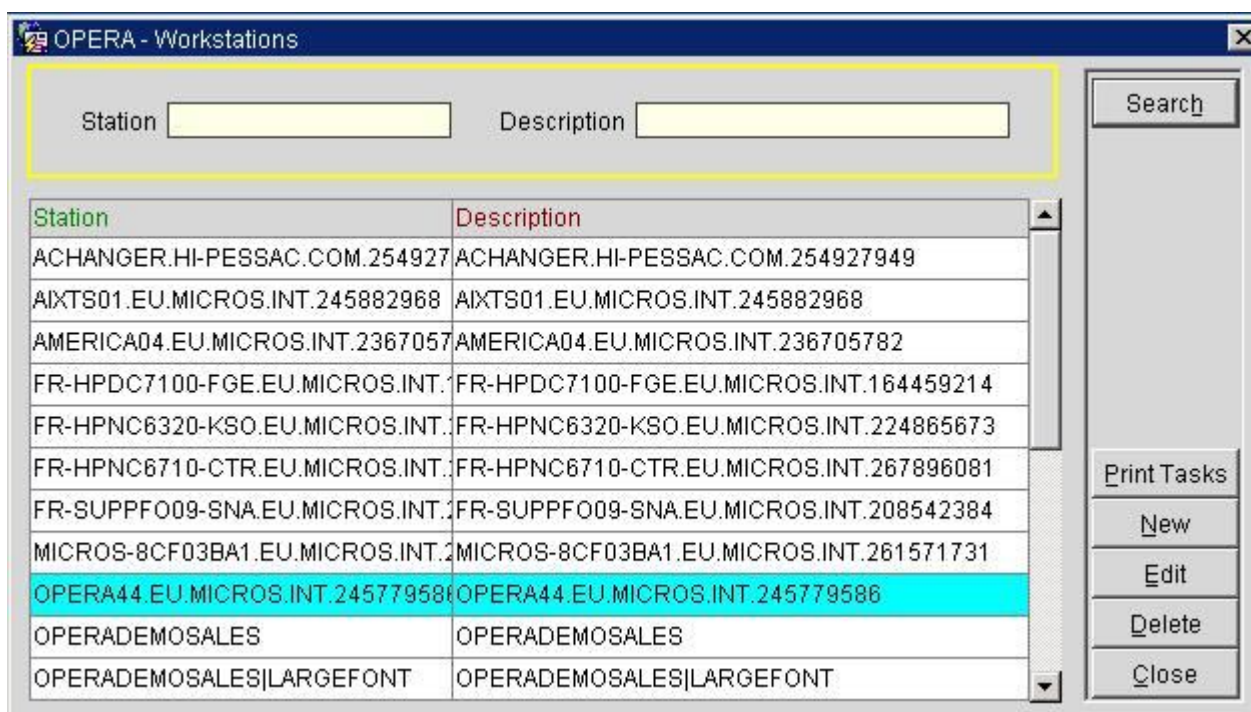


Cliquer sur New, sélectionner la **Property** (uniquement valable si votre hôtel fait partie d'une multi-property), sélectionner l'imprimante dans la liste des **Physical Device** et nommer l'imprimante dans **Description** de façon à facilement la reconnaître (ex : Imprimante Reception Gauche).

Rien n'est à modifier dans la partie **Advanced**



Il faut repasser ensuite sur la configuration du terminal à paramétrer, par le menu **Configuration | Setup | Workstations**.



*La ligne bleu clair correspond au terminal sur lequel vous êtes actuellement.*

OPERA HOTEL EDITION — INSTALLATION IMPRIMANTE OPÉRA

Cliquer sur **Print Task**, puis sélectionner le Printer ainsi que les **Print Task** à y rattacher.

